



L'economia della conoscenza

Paolo Macrì

Presidente GGallery Group

Prof. a.c. UniGe -Corso di laurea in Informazione ed Editoria

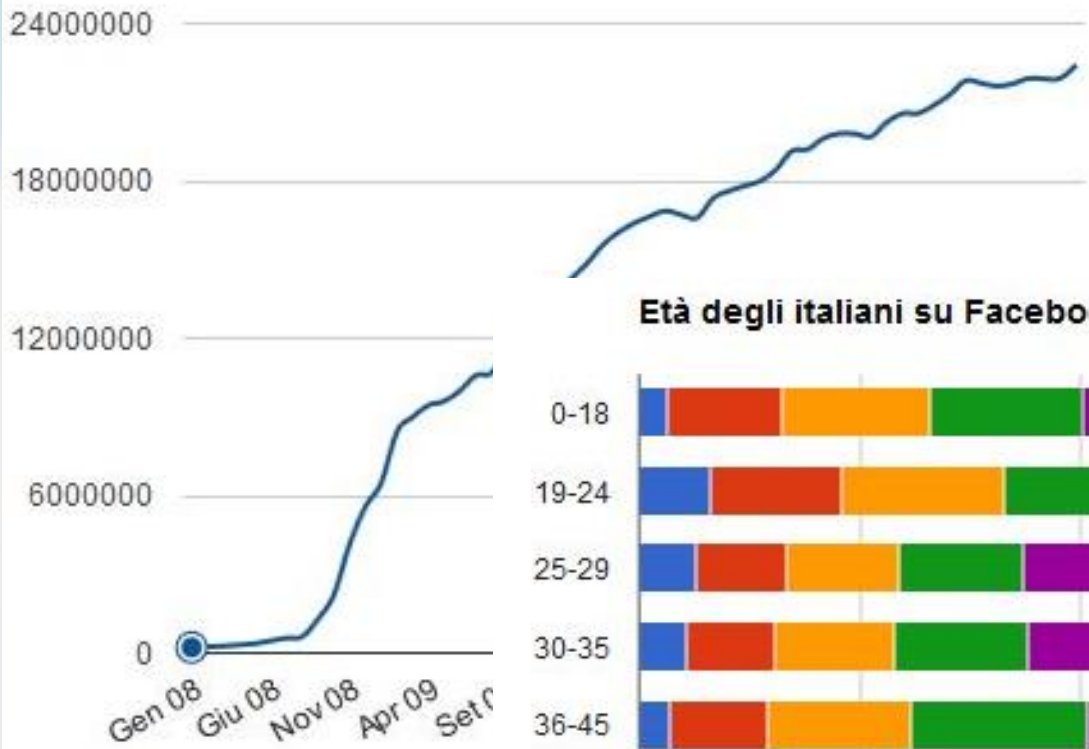
paolo@gallerygroup.it

A wide-angle photograph of a lush green field stretching to the horizon under a bright blue sky filled with scattered white clouds. The text is centered in the middle of the image.

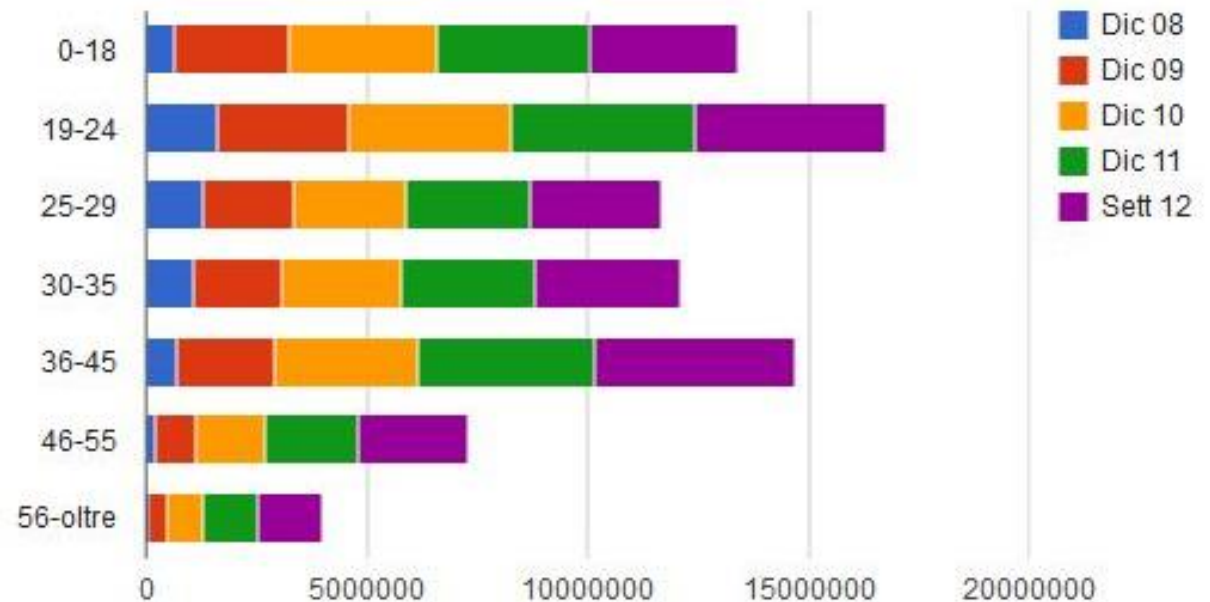
Qualcosa è cambiato . . .

utenti FB

Facebook - italiani iscritti



Età degli italiani su Facebook nel tempo



«Alla velocità a cui si stanno sviluppando Conoscenza e Tecnologia, ciò che abbiamo imparato 40, 30, 20 e persino 10 anni fa è obsoleto.

Per chi lavora con le Macchine 2.0, ciò che si è imparato 2 anni fa è obsoleto.

Sarebbe opportuno *sostituire le attuali 40 ore lavorative a settimana con 42 ore: 38 dedicate al lavoro e 4 a una seria Educazione di aggiornamento.*

Sarebbe un grande affare, sia per i Lavoratori, sia per le Imprese».

Brynjolfsson, A. McAfee, The Second Machine Age (2014)



***Nuove strategie
sono necessarie***

La formazione 2.0

Lifelong learning (LLL)

l'apprendimento è rivolto per la maggior parte al mondo professionale in un'ottica utilitaristica.



Lifelong education

l'individuo è persona che apprende, anche oltre la vita professionale, in un'ottica di sviluppo globale del sé.

Trend di interesse e-learning

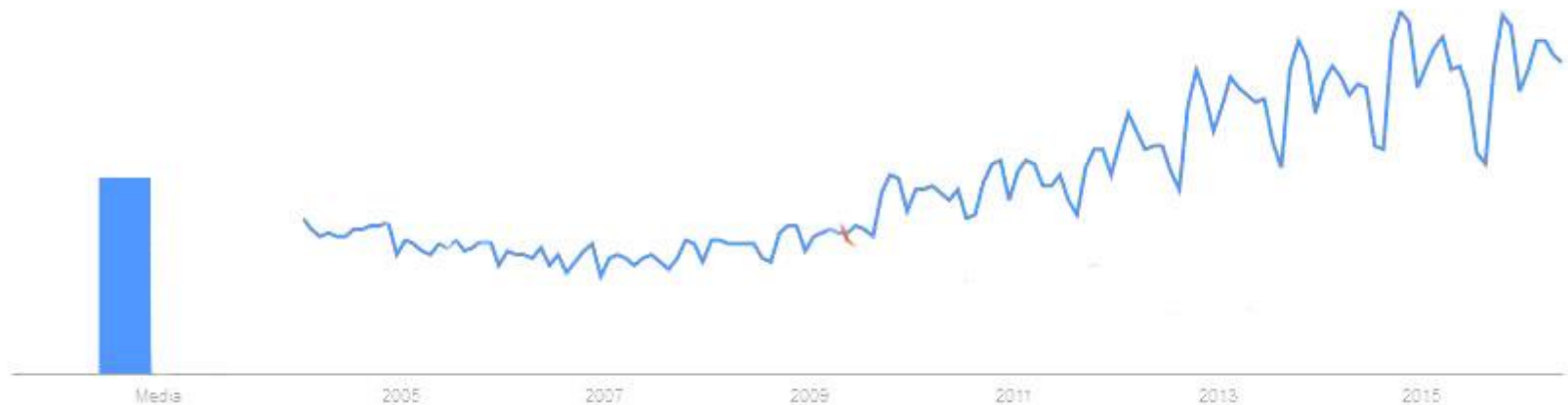
e learning

Termine di ricerca

Interesse nel tempo

Intestazioni notizie ?

Previsione ?



</>

Trend ICT in Italia 2003 - 2016

